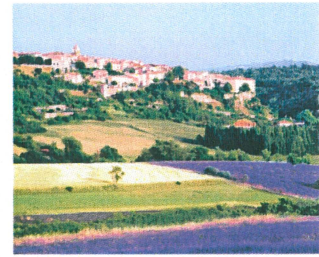


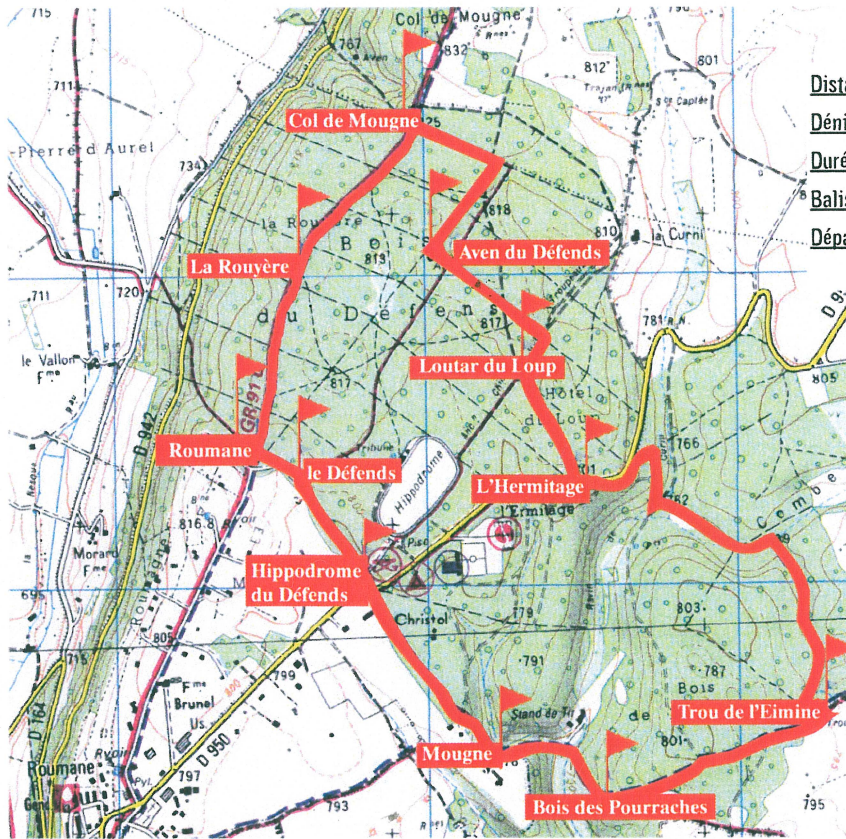
# C7

SAULT/MONT VENTOUX

## LE BOIS DU DÉFENDS



La réserve seigneuriale - où il était interdit de mettre les troupeaux - rappelle que les meilleurs bois du royaume étaient tirés de ces forêts pour construire la flotte sous Colbert.



**Distance :** 7 km

**Dénivelé :** 115 m

**Durée :** 2 h 20

**Balisage :** jaune et blanc/rouge

**Départ :** hippodrome du Défends Sault

© IGN PARIS - 2009-2010  
SCAN 25®  
© CONSEIL GENERAL DE  
VAUCLUSE (surcharge et  
texte)  
Toute reproduction ou  
adaptation sous quelques  
formes que ce soit, même  
partielle, est interdite pour tous  
les pays sans autorisation de  
l'IGN et éventuellement des  
autres auteurs.

**Descriptif :** Départ Hippodrome du Défends à Sault. De l'hippodrome, prendre le chemin caillouteux en direction Nord-Ouest (vue sur le mont Ventoux), passer Le Défends (804 m ; du provençal Grand Devens qui signifie «bois dont l'usage est réglementé et interdit au bétail») et continuer par le chemin jusqu'au carrefour Roumane (805 m ; du nom Roman). Suivre à droite le chemin caillouteux, passer le carrefour de La Rouyère (816 m ; de roiera qui veut dire «forêt de chênes blancs») et gagner le col de Mougne (826 m). Monter par le chemin à droite. Prendre le premier chemin à droite sur 200 m, suivre le sentier à gauche sur 80 m et arriver devant l'aven du Défends (816 m). Continuer tout droit, puis emprunter le large chemin à droite jusqu'au carrefour Loutar-du-Loup (809 m ; lieu où gîte le loup). Prendre le chemin de gauche et déboucher sur la D 950, à L'Ermitage. Traverser la route, puis la longer à gauche pour descendre par le premier chemin à droite. Il décrit une grande boucle et parvient dans le ravin de Curni (762 m). Suivre à gauche le chemin de terre : d'abord plat, il s'élève ensuite et arrive au trou de l'Eimine (793 m ; grand orifice à gauche qui est en fait un aven comblé ; l'émine est une ancienne mesure agraire de 900 m<sup>2</sup> environ). Poursuivre dans la même direction et descendre par le chemin caillouteux dans le bois des Pourraches (751 m ; la porracha est 'l'asphodèle', à moins que cela ne fasse référence à une forme de puits, posaraca ou «puits à roue»). Descendre par le chemin, franchir le talweg (stand de tir à droite) et remonter par la piste sur 200 m jusqu'à Mougne (776 m).

Continuer dans la même direction, traverser la D 950 et retrouver le point de départ.